

SHR-U-S(ES)-(T)

Trichter

■ Funktionen

- Diese Trichter werden hauptsächlich mit dem Fördergerät SAL-UG122 und SAL-UG124 verwendet und können auch in zentralen Fördersystemen eingesetzt werden.
- SHR-U-S eignet sich zur Montage auf Shini Trockner, Lagertank oder anderen Behältern als Aufnahmevorrichtung im Materialförderprozess.
- SHR-U-ES hat unten ein Glasrohr. Der Trichter wird vor allem am Einlass der SGM montiert.
- SHR-U-S-T oder SHR-U-ES-T wird hauptsächlich mit SGB verwendet. Der Dreiwege-T-Saugeinlass ist praktisch, um mehrere Trichter zu verbinden.
- Der Trichter wird aus Edelstahl gefertigt.
- Ausgestattet mit einem Vakuumentrennventil zum Öffnen/Schließen des Vakuump-Rückführkreises.
- Standardmäßig mit Stahlfilter ausgestattet.



SHR-U-ES

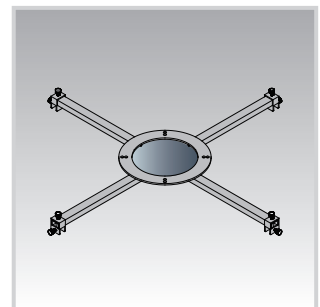


SHR-U-ST



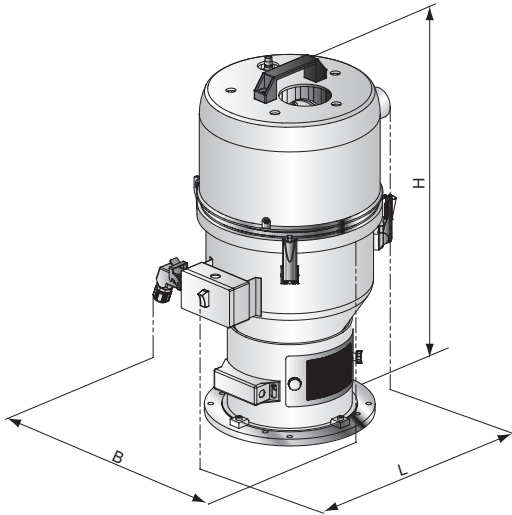
■ Zubehör

- Multifunktionaler Installationsrahmen HMB-900 mit 900 mm größtem Durchmesser. Einstellbereich zur Auswahl.
- Zur direkten Montage auf der Zufuhröffnung der Formmaschine stehen Trichter SCH-U oder wärmeisolierende Trichter SICH-U zur Verfügung.
- Die Absperrplatte ist optional. Am Ende des Modellcodes steht "SD".

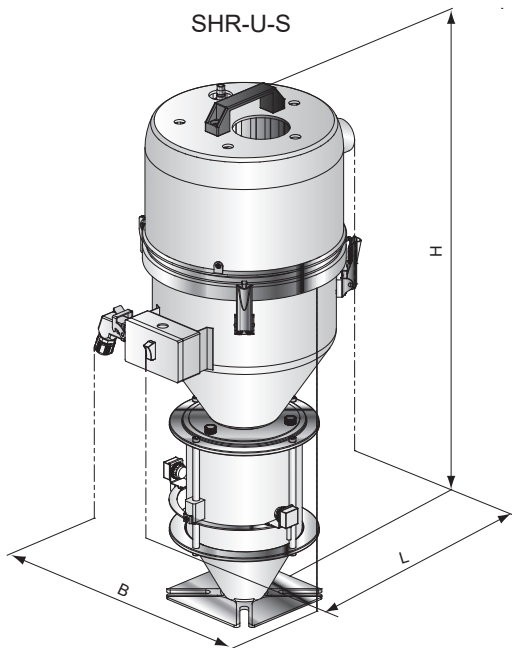


Multifunktionaler
Installationsrahmen

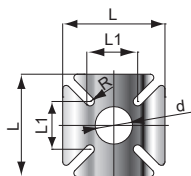
■ Umrisszeichnungen / Technische Daten



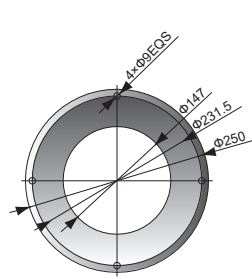
SHR-U-S



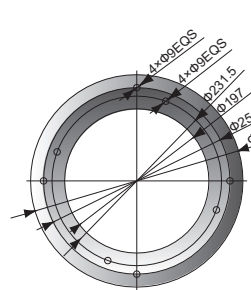
SHR-U-ES



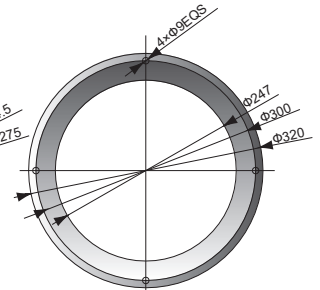
SHR-U-ES
Bodenflansch



SHR-3U-S
Bodenflansch



SHR-6U-S-SHR-36U-S
Bodenflansch



SHR-48U-S-SHR-96U-S
Bodenflansch

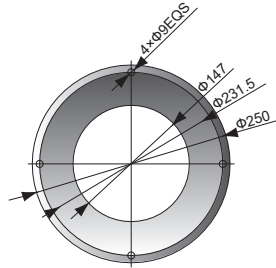
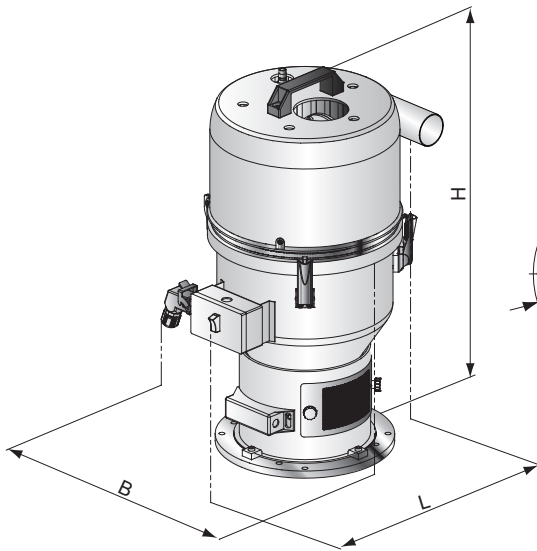
SHR-U-S Technische Daten

Modell	Trichter- kapazität (L)	Trichter		Förderrohr- durch- messer (Zoll)	Saugrohr- durch- messer (Zoll)
		Abmessungen HxBxL (mm)	Gewicht (kg)		
SHR-3U-S	3	600 × 270 × 340	4.5	1.5	2
SHR-3U-ES		745 × 270 × 330			
SHR-6U-S	6	560 × 305 × 375	7.5	1.5	2
SHR-6U-ES		730 × 305 × 375			
SHR-12U-S	12	615 × 335 × 405	9	1.5	2
SHR-12U-ES		810 × 335 × 405			
SHR-24U-S	24	825 × 335 × 405	11	2	2.5
SHR-24U-ES		1255 × 400 × 405			
SHR-36U-S	36	1035 × 335 × 405	12	2	2.5
SHR-48U-S	48	1140 × 400 × 480	18	2.5	3
SHR-96U-S	96	1400 × 480 × 560	23	2.5	3

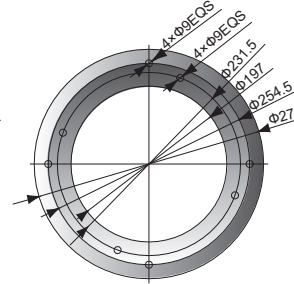
SHR-U-S Abmessungen des Flansches

Modell	L (mm)	L1 (mm)	d (mm)	R (mm)
SHR-3U-ES	120	50	40	6.5
SHR-6U-ES	150	70	55	6.5
SHR-12U-ES	180	80	55	6.5
SHR-24U-ES	180	85	80	6.5

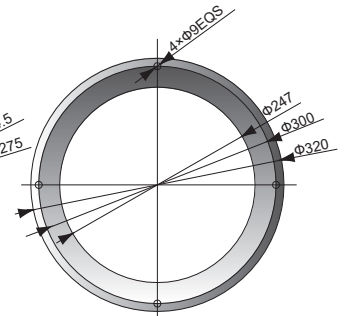
■ Umrisszeichnungen / Technische Daten



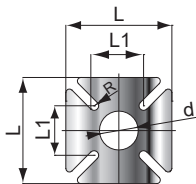
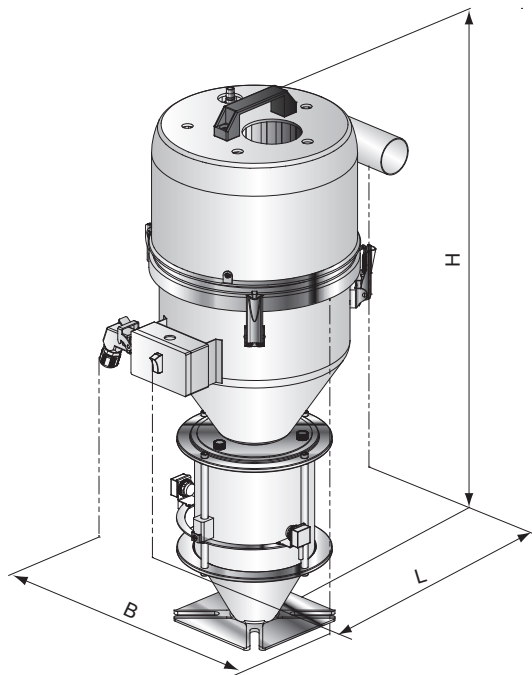
SHR-3U-ST



SHR-6U-S~SHR-36U-ST



SHR-48U-S~SHR-96U-ST



SHR-U-ST Technische Daten

Modell	Trichter			Förderrohr- durchmesser (Zoll)	Saugrohr- durchmesser (Zoll)
	Trichter- kapazität (L)	Abmessungen HxBxL (mm)	Gewicht (kg)		
SHR-3U-ST	3	600 × 260 × 370	4.5	1.5	2
SHR-3U-EST		745 × 235 × 370			
SHR-6U-ST	6	560 × 290 × 400	7.5	1.5	2
SHR-6U-EST		727 × 280 × 400			
SHR-12U-ST	12	615 × 305 × 440	9	1.5	2
SHR-12U-EST		810 × 305 × 440			
SHR-24U-ST	24	825 × 305 × 455	11	2	2.5
SHR-24U-EST		1255 × 400 × 455			
SHR-36U-ST	36	1035 × 305 × 455	12	2	2.5
SHR-48U-ST	48	1145 × 350 × 515	18	2.5	3
SHR-96U-ST	96	1400 × 430 × 560	23	2.5	3

SHR-U-ST Abmessungen des Flansches

Modell	L (mm)	L1 (mm)	d (mm)	R (mm)
SHR-3U-EST	120	50	40	6.5
SHR-6U-EST	150	70	55	6.5
SHR-12U-EST	180	80	55	6.5
SHR-24U-EST	180	85	80	6.5