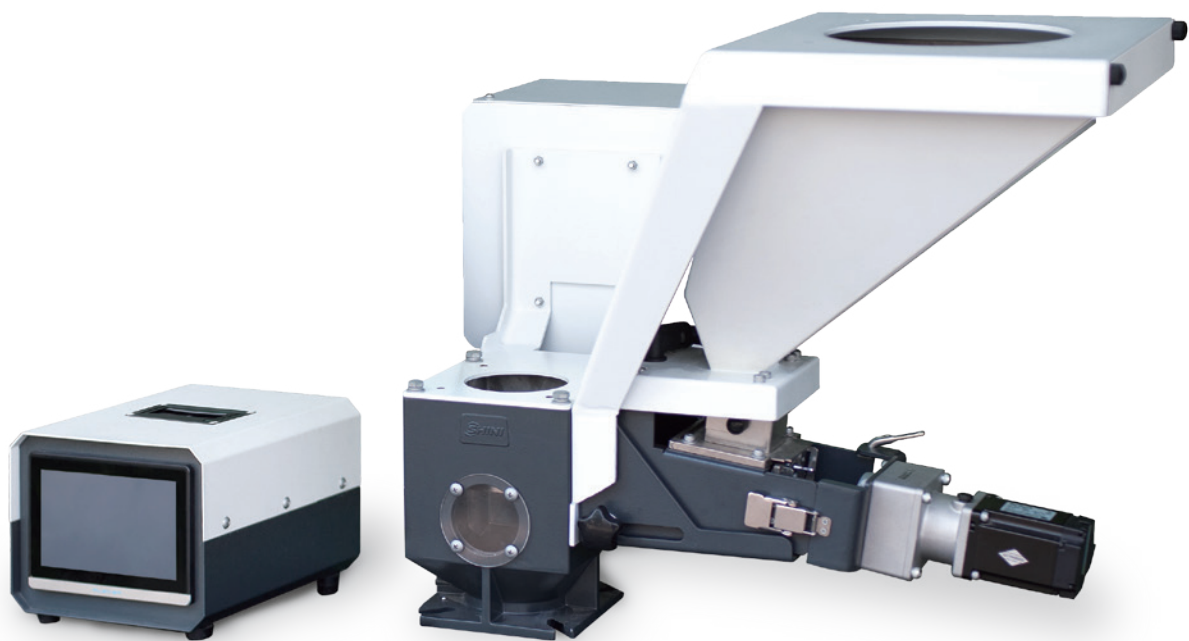




Die Geräte
sind schnell
lieferbar

Steuerung
auf Deutsch

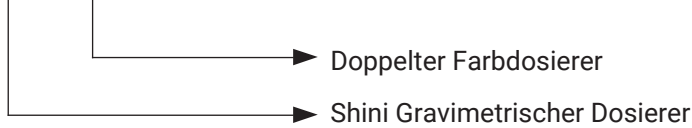


SGD

Gravimetrischer Dosierer

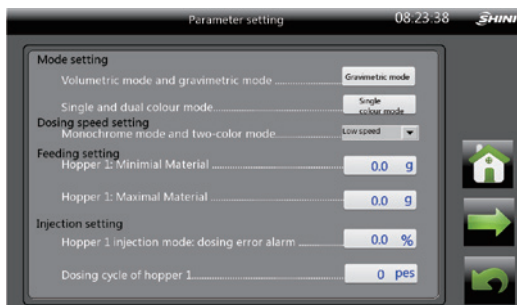
Codierung

SGD - (D)

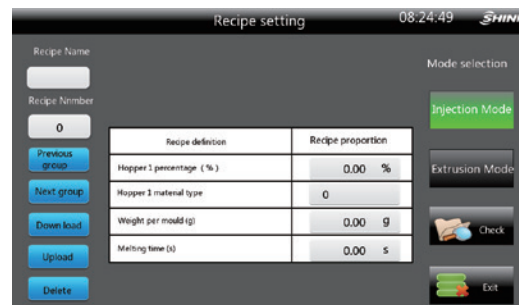


Merkmale

- Dosierschnecke, chrombeschichtet sorgt für längere Lebensdauer.
- Servomotor sorgt für schnelle Reaktion, gleichmäßige Zuführung und präzise Dosierung.
- Modularer Aufbau, einfache Montage und Demontage, einfache Reinigung und problemloser Austausch.
- Materialreinigung zum einfachen Austausch des Masterbatches.
- Keine Unterbrechung durch Stromausfall, Wiederaufnahme des Betriebs nach Wiederherstellung der Stromversorgung.
- Datenkommunikation über Ethernet Modbus TCP.
- Unterstützt die Datenexportfunktion zur Überprüfung des Produktionsstatus.
- Dosierkontrolle durch Gewichtsverlust-Technologie zur Erfüllung hoher Anforderungen an die Dosiergenauigkeit.



Parameter Einstellung

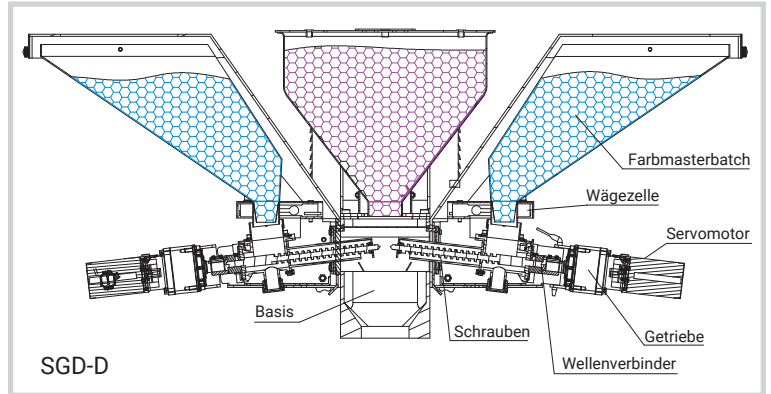
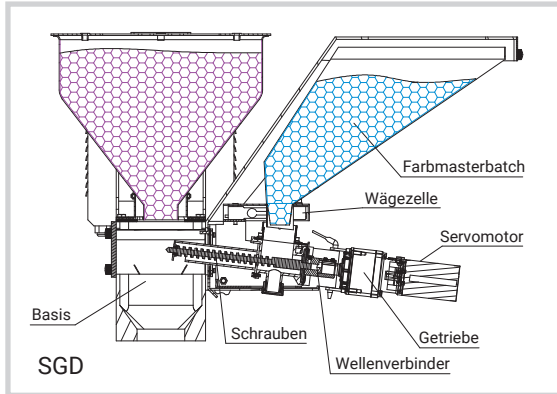


Rezeptur Einstellung

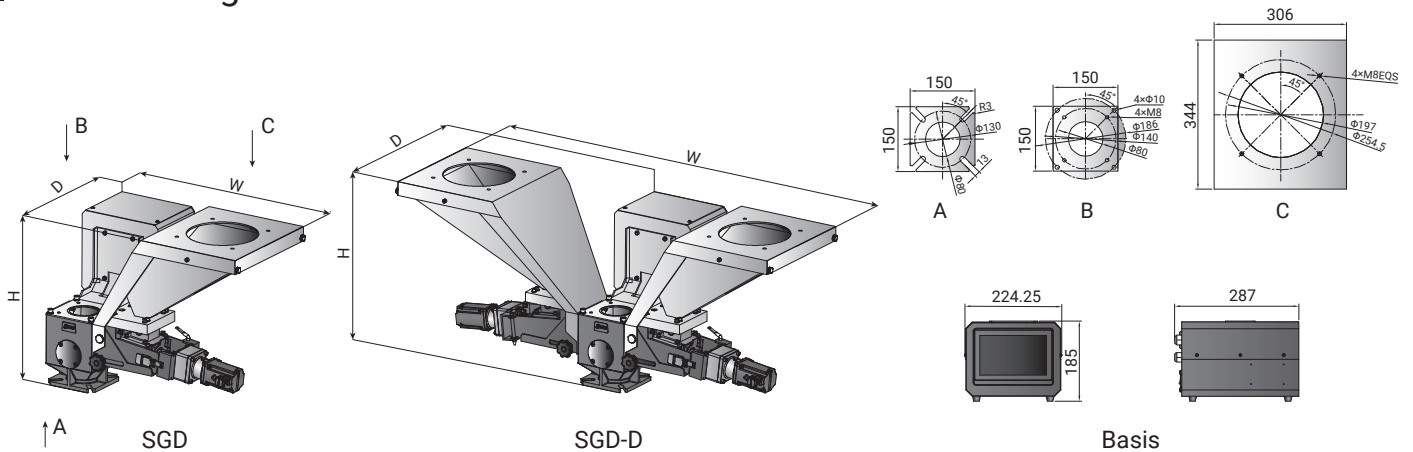
Anwendung

Die servobetriebenen gravimetrischen Dosierer der SGD-Serie werden von einer SPS gesteuert. Sie eignen sich für Spritzguss- und Extrudermaschinen, die eine präzise Dosierung von Masterbatch, Additiv, Neuware oder Mahlgut erfordern. Der SGD kann mit dem VL- Venturi Loader zusammenarbeiten, um eine automatische Förderung des Masterbatches zur Dosiereinheit zu erreichen. Das Gerät ist auch als Doppeldosierer erhältlich.

■ Funktionsprinzip



■ Abmessungen



■ Spezifikationen

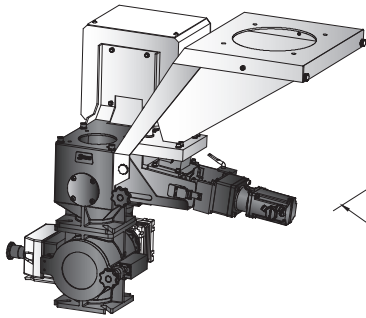
Modell	SGD	SGD-D
Motorleistung (kW)	0.4	0.4 × 2
Schraubenaußendurchmesser (mm)	16	16
Ausstoßkapazität (kg/h)	0.1~32	0.1~64
Vorratstrichter (L)	10	10
Maße	H (mm)	510
	W (mm)	720
	D (mm)	536
Gewicht (kg)	37	56

Hinweise:

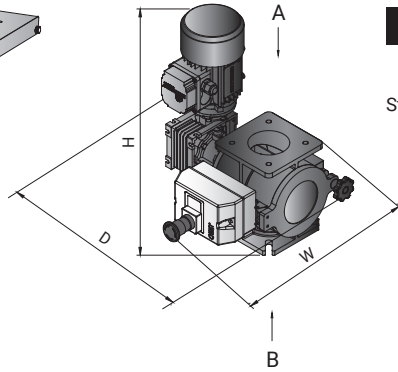
- Die Leistungen der oben genannten Modelle werden unter den Bedingungen einer Schüttdichte von 1,0 kg/L und einem Masterbatch mit einem Durchmesser von 2–3 mm im Dauerbetrieb gemessen. Die tatsächliche Ausstoßkapazität kann aufgrund der Schüttdichte, der Fließfähigkeit, der Granulatgröße und des Rezepturverhältnisses variieren.
- Stromversorgung: 1Φ, 230 VAC, 50 Hz.

Zubehör

Der Mischer CMB-1 verbessert die Gleichmäßigkeit des Mischens.

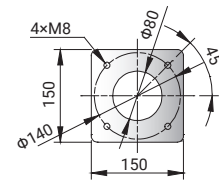


Optionaler Mixer

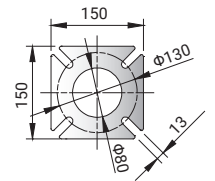


Modell	Motorleistung (kW)	H (mm)	W (mm)	D (mm)	Gewicht (kg)
CMB-1	0.25	364	347	371	16

Stromversorgung: 3Φ, 400 VAC, 50 Hz

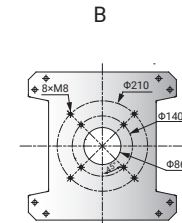
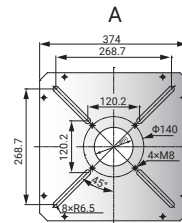
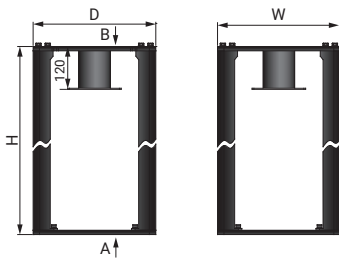


A



B

Grundgestell (verwendet bei SHD-75~300E oder SHD-160U~SHD-450U).



Maße des Grundgestelles

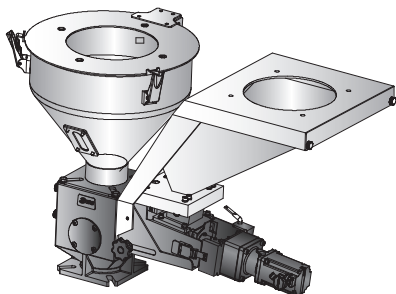
Modell	H (mm)	D (mm)	W (mm)	Gewicht (kg)
HB-1	332	374	374	21
HB-2	527	374	374	25

Hinweise:

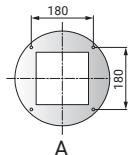
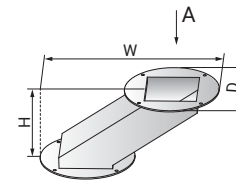
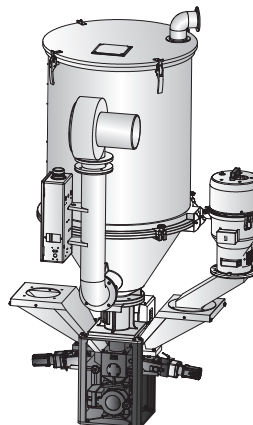
Bei Verwendung des Standard-SGD, Modell HB-1 wählen.

Bei Verwendung des SCM+CMB-1, Modell HB-2 wählen.

Der Sammelbehälter SCH-12U ist der Hauptmaterialbehälter und erleichtert dem Benutzer die Zugabe des Hauptmaterials.



Zusammenbau von Trockner, Grundgestell und Fördergerät.



A

Größe und Lochmaß des Trichteradapters

Modell	H (mm)	D (mm)	W (mm)	Gewicht (kg)
HTB	225	275	525	5.2