

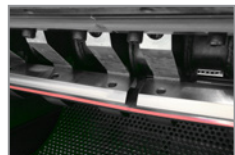
SG-36/43

Zentralmühle

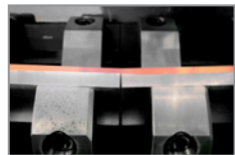
SHINI GERMANY



Der Zyklonstaubabscheider
entfernt die Luft effektiv vom
Mahlgut und erleichtert das
Sammeln von Material



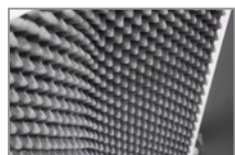
**Feststehende und
rotierende Klingen**
Härte 56 HRC,
Stahl SKD11



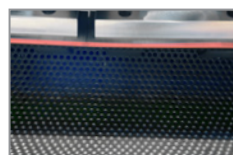
Die V-Anordnung
der rotierenden Klingen
gewährleistet eine hohe
Schneideffizienz



**Profil für schnellen
Klingenwechsel**
mit einfacher Einstellung
der rotierenden Klingen



**Geräuscharme
Struktur**
sorgt für niedrigen
Geräuschpegel



**10 mm Sieb
als Standard**
optional 6, 8, 12,
17 mm



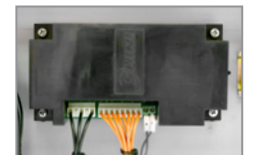
Die Kühlkammer
sorgt für eine einfache
Materialgranulierung
bei niedriger Temperatur



**WEG-
Energiesparmodus**
Klasse IE2



**Der Sequenz-
-Sensor**
gewährleistet die
korrekte Drehrichtung
des Hauptmotors



**Ein großes Gewicht
von Schwungrad und Welle**
kann die Trägheit erhöhen,
wodurch die Schneidfähigkeit
größerer Elemente erhöht wird



Das Gerät mit Alarm
verhindert eine Überladung
der Mühle



Entdecken Sie die Vorteile von den Peripheriegeräten von Shini